

# CHARACTERE

Afsnijdingscollectie - *Collection découpage* 2009/2010



VINYL / VINYLE





## Waarom een vinylvloer van TARKETT® kiezen?

### Pourquoi choisir un sol vinyle TARKETT®?

**Met adembenemende decors als bron van inspiratie**, een combinatie van kleuren en speciale oppervlaktetechnieken, unieke beschermlagen en een uitzonderlijk plaatsingsgemak, voor welke ruimte ook, zijn vinylvloeren van TARKETT® dé oplossing voor eenieder die op zoek is naar een “deco”vloer die **aangenaam aanvoelt** en een uitzonderlijk **akoestisch comfort** biedt, zonder compromis.

In Europa is TARKETT® de enige producent van vinylvloeren die jaarlijks méér dan 25.000 ton vinyl recycleert. Met een vinylvloer van TARKETT®, kiest u voor een gegarandeerd **100% recycleerbaar product**. Uw persoonlijke bijdrage aan het milieu.

### **MET DE VINYLVOEREN VAN TARKETT® MAAKT U EEN INTELLIGENTE KEUZE,**

- Intelligent ten aanzien van uw budget
- Intelligent vanwege zijn kwaliteiten inzake hygiëne en duurzaamheid
- Intelligent wat betreft het milieu

*Ouverts à toutes les fantaisies, avec des décors et effets de surface saisissants, extrêmement faciles à poser et à vivre, quelle que soit la pièce de votre habitation, les sols vinyles TARKETT® sont la solution à celles et ceux à la recherche d'un sol « déco » offrant une agréable sensation à la marche, un confort acoustique exceptionnel sans faire de compromis. Votre contribution personnelle à l'environnement.*

*TARKETT® est le seul fabricant de sol vinyle en Europe à recycler 25 000 tonnes de PVC/an. En choisissant un sol vinyle TARKETT®, vous choisissez la garantie d'un produit 100% recyclable.*

### **AVEC LES SOLS VINYLES TARKETT®, FAITES UN CHOIX MALIN.**

- Malin pour votre budget.
- Malin pour ses qualités en matière d'hygiène et de résistance.
- Malin pour l'environnement.

Iron Plank  
Beige

# Hoe kies ik de juiste vinylvloer?

Comment bien choisir un sol vinyle?

## MISVATTINGEN - *DES IDÉES REÇUES*

**HOE DIKKER DE VINYLVOER, HOE HOGER DE KWALITEIT**  
*PLUS UN SOL VINYLE EST ÉPAIS, MEILLEURE EST SA QUALITÉ*

### **FOUT**

Dikte is geen criterium voor kwaliteit. Dikte bepaalt het isolerend en akoestisch comfort van een vinylvloer. Een dikke vinylvloer kan echter te zacht zijn en problemen vertonen inzake indrukken (risico op scheuren). Een dunne maar compactere vinylvloer kan dan weer van uitstekende kwaliteit zijn. Het is de dichtheid (verhouding dikte/gewicht) die de kwaliteiten zoals resistentie en levensduur van een vinylvloer bepaalt.

Wat wel bepalend is, is de dikte van de slijtlaag – dit is de laag waarop men loopt. Hier geldt: hoe dikker de slijtlaag, hoe resistenter de vloer en bijgevolg hoe hoger de kwaliteit.

### **FAUX**

*L'épaisseur n'est pas un critère de qualité. L'épaisseur détermine le taux d'isolation et le confort acoustique du sol vinyle. Un sol vinyle épais peut être trop mou et présenter des problèmes de poinçonnement (risque de crevasse). Un sol vinyle mince mais plus compact peut s'avérer d'excellente qualité. C'est de sa densité (le rapport épaisseur/poids) que résultent les qualités d'un sol vinyle en termes de résistance et de longévité.*

*Il faut également vérifier l'épaisseur de la couche d'usure de votre sol – couche sur laquelle on marche. En effet, plus la couche d'usure est épaisse, plus le sol est résistant donc de meilleure qualité.*

## **DE INTELLIGENTE VLOEROPLOSSINGEN VAN TARKETT®**

### **ZEER COMPACTE VLOEREN**

Aangezien de dichtheid het hoofdcriterium is voor het bepalen van de kwaliteit van vinylvloeren, biedt TARKETT® vinylvloeren aan met een dichtheid tot 3,3 kg/m<sup>2</sup> tegenover een gemiddelde van 2 kg/m<sup>2</sup>. Zelfs de dikste vinylvloeren van TARKETT® hebben de juiste balans tussen gewicht en dichtheid. Dit garandeert een sterke weerstand tegen puntbelasting en voorkomt restindrukken. Met andere woorden: TARKETT® vinylvloeren zijn uw garantie voor een vloer met een uitzonderlijke levensduur.

### **ULTRA-RESISTENTE SLIJTLAGEN**

TARKETT® biedt producten aan met een zeer dikke slijtlaag. Dit verlengt de levensduur van de vloeren en verbetert de weerstand tegen indrukken. Meer nog! De Extreme<sup>\*\*\*</sup>® en Supreme<sup>\*\*</sup>® behandelingen ontwikkeld door TARKETT®, versterken de slijtlaag en bieden een weerstand die 4 tot 7 keer hoger ligt dan een standaard behandeling.

## **LES SOLUTIONS INTELLIGENTES DE TARKETT®**

### **DES SOLS TRÈS DENSES**

*La densité étant le critère primordiale pour déterminer la qualité d'un sol vinyle, TARKETT® offre des sols vinyles d'une densité allant jusqu'à 3,3 kg/m<sup>2</sup> contre en moyenne 2 kg/m<sup>2</sup>. Les sols vinyles TARKETT® les plus épais affichent également un poids très importants. Car la longévité exceptionnelle du sol TARKETT® c'est le juste équilibre entre poids et densité!*

### **DES COUCHES D'USURE ULTRA RÉSISTANTES**

*TARKETT® propose des produits présentant des couches d'usure très épaisses pour renforcer la longévité des sols et améliorer la qualité de ses produits en particuliers en matière de résistance au poinçonnement. Et plus ! Les traitements Extreme<sup>\*\*\*</sup>® et Supreme<sup>\*\*</sup>® mis au point par TARKETT® viennent renforcer les couches d'usure et offrent une résistance de 4 à 7 fois supérieure à un traitement standard !*

# Hoe kies ik de juiste vinylvloer?

Comment bien choisir un sol vinyle?

## EEN VINYLvloer IS MOEILIK TE ONDERHOUDEN (STREPEN VAN SCHOENEN...)

*UN SOL VINYLE EST DIFFICILE À ENTREtenir (MARQUAGE DE CHAUSSURES...)*

### FOUT

Niets is makkelijker dan een vinylvloer te onderhouden: een veeg met de borstel, stofzuiger of een vochtige doek is voldoende. Echter, voor vinylvloeren zonder antivlekken of antikrassen behandeling kan het onderhoud en het verouderingsproces mogelijk niet optimaal verlopen.

### FAUX

*Rien de plus facile que l'entretien d'un sol vinyle : un coup de balai, d'aspirateur ou de serpillère humide suffit. Néanmoins, un sol vinyle n'offrant pas de traitement de surface antitache ou antirayure risque de mal s'entretenir et de mal vieillir.*

## DE INTELLIGENTE VLOEROPLOSSINGEN VAN TARKETT®

### ZEER RESISTENTE OPPERVLAKTEBEHANDELINGEN

De door TARKETT® speciaal ontwikkelde PUR behandelingen Extreme\*\*\*® en Supreme\*\*\*® zorgen voor een uitstekende bescherming tegen vlekken, een extreme weerstand tegen krassen, slijtage en rubbervlekken en vergemakkelijken het onderhoud. Extreme\*\*\*® en Supreme\*\*\*® vormen een daadwerkelijke barrière tegen de vergeling van uw vloer en zijn hiermee uw garantie voor een mooi en makkelijk te onderhouden vloer ... voor een lange tijd.

### SCHIMMEL EN BACTERIËNWEREND EFFECT

TARKETT® heeft eveneens een bacteriën- en schimmelwerende behandeling op punt gezet. De Sanitized behandeling is een ecologische en natuurlijke bacteriënwerende bescherming die de hygiëne van uw vloer verhoogt en het risico op allergieën doet dalen. Het maakt TARKETT® marktleider op gebied van gezondheid.

Waarom zou u zich een onberispelijke hygiëne onzeggen?

## LES SOLUTIONS INTELLIGENTES DE TARKETT®

### DES TRAITEMENTS DE SURFACE ULTRA RÉSISTANTS

*Extreme\*\*\*® et Supreme\*\*\*® de TARKETT®, traitements PUR (Polyuréthane Renforcé) spécialement développés pour les sols vinyles, leur confèrent une exceptionnelle résistance aux taches, une grande facilité de nettoyage, sans parler de leur résistance aux rayures, à l'abrasion et aux traces de caoutchouc. Véritable barrière contre le jaunissement de votre sol, Extreme\*\*\*® et Supreme\*\*\*® de TARKETT® sont l'assurance d'un sol vinyle facile à vivre et beau... pour longtemps.*

### UNE PROTECTION ANTIMICROBIENNE

*TARKETT® a également mis au point un traitement contre les bactéries et les champignons qui renforce l'hygiène de votre sol et réduit les risques d'allergies : le traitement Sanitized®, protection antimicrobienne écologique et naturelle, fait du Groupe TARKETT® le leader sur le marché de la santé.*

*Pourquoi ne pas vous offrir une hygiène irréprochable ?*

# Hoe kies ik de juiste vinylvloer?

Comment bien choisir un sol vinyle?

## EEN VINYLvloer IS MOEILIK TE PLAATSSEN

*UN SOL VINYLE EST DIFFICILE À INSTALLER*

### **FOUT**

Het plaatsen van een vinylvloer blijkt vaak makkelijker dan dit het geval is voor andere vloersoorten. Vinyl is geschikt voor alle ruimtes binnen een woning: van de badkamer tot de keuken, over de woonkamer en de slaapkamers. Plaatsing wordt moeilijker als een vinylvloer té soepel blijkt te zijn of de rollen van het gekozen decor onvoldoende breed zijn voor de te bekleden ruimte.

### **FAUX**

*La pose d'un sol vinyle s'avère souvent bien plus simple que pour d'autres familles de produits. Il est adapté à toutes les pièces d'une habitation : de la salle de bain à la cuisine, en passant par le séjour et les chambres à coucher. Mais si un sol vinyle s'avère trop souple ou que le décor choisi n'existe pas dans des lès de largeur suffisante pour la pièce à revêtir, les difficultés peuvent survenir.*

## DE INTELLIGENTE VLOEROPLOSSINGEN VAN TARKETT®

Voor een eenvoudige en makkelijke plaatsing worden de vinylvloeren van TARKETT® zo ontworpen dat ze een uitstekend compromis vormen tussen stijfheid en soepelheid. De TARKETT® decors zijn beschikbaar in verschillende kamerbreedtes en naadloze uitvoeringen (voor alle ruimtes met minder dan 4m breedte). Hierdoor is het visueel aspect optimaal en heeft vocht geen invloed. Zijn naden toch nodig dan kunt u bij TARKETT® terecht voor plaatsingsadvies.

## LES SOLUTIONS INTELLIGENTES DE TARKETT®

*Les sols vinyles TARKETT® sont conçus pour obtenir un excellent compromis entre rigidité et souplesse afin de faciliter la pose. Les décors TARKETT® sont également disponibles en plusieurs largeurs évitant ainsi les joints et de par ce fait l'invasion d'humidité. On obtient également un aspect visuel optimal (dans toutes les pièces inférieures de 4m de large). Dans les cas où des joints seraient nécessaires, TARKETT® propose des conseils de pose qu'il suffira de suivre.*

# Hoe kies ik de juiste vinylvloer?

Comment bien choisir un sol vinyle?

## EEN VINYLvloer IS OUDERWETS

*UN SOL VINYLE, C'EST VIEILLOT!*

### FOUT

Vinylvloeren, die lange tijd beschouwd werden als basis vloerbekleding, hebben vandaag niet langer de geplastificeerde look die men terugvond in keukens uit de jaren 60. Vandaag is vinyl een samengesteld product met een complexe opbouw, continu onderworpen aan verbeteringen en innovaties in termen van intrinsieke kwaliteit.

Als technologische hoogvlieger biedt de vinylvloer ongeëvenaarde mogelijkheden op vlak van design en is hiermee een esthetische en stijlvolle vloerbekleding die elke ruimte in de woning beter tot zijn recht laat komen.

### FAUX

*Longtemps considéré comme un sol de recouvrement basique, le sol vinylique n'a plus rien de ce revêtement qui donnait un air plastifié aux cuisines des années 60. Matériau composite à la construction complexe, le sol vinyle n'en finit pas de connaître des améliorations et des innovations en termes de qualités intrinsèques du produit.*

*Véritable produit de haute technologie, les possibilités offertes aujourd'hui en matière de design en font un revêtement de sol esthétique qui a su conquérir toutes les pièces d'habitation. Le sol vinylique en a fini avec l'effet plastique.*

## DE INTELLIGENTE VLOEROPLOSSINGEN VAN TARKETT®

TARKETT® is wereldleider op het gebied van innoverende en duurzame oplossingen in vloerbekleding. De geschiedenis van de Groep loopt parallel aan de vloerbekledingindustrie. De R&D afdelingen van de productiesites waar vinylvloeren geproduceerd worden en welke uitgerust zijn met de laatste spitschnologie, zoeken continu naar productverbeteringen. Ze worden geleid door 3 drijfveren: weerstand, onderhoudsgemak en milieuvriendelijkheid.

Dankzij zijn eigen designstudio, durft TARKETT® niet zonder enige trots te stellen dat zij een brede waaier aan decors kan aanbieden. Decors van een zeldzame finesse die inspelen op de meest recente trends: evenveel mogelijkheden als er persoonlijkheden zijn, van de meest traditionele tot de meest moderne.

Lichteffecten, reliëf, textuur,... maak uw keuze uit de brede en gevarieerde waaier van kleuren en motieven.

Met TARKETT® geen compromissen omtrent kwaliteit. Verander van vloer wanneer het u zint.

## LES SOLUTIONS INTELLIGENTES DE TARKETT®

*TARKETT® est le leader mondial en matière de solutions innovantes et durables pour les revêtements de sol. L'histoire du Groupe se confond avec celle de l'industrie des revêtements de sols. A la pointe de la technologie, les centres de R&D des usines de revêtements de sols vinyliques TARKETT® travaillent sans cesse à l'amélioration des produits avec 3 idées motrices: des produits toujours plus résistants, des produits toujours plus faciles à vivre, des produits toujours plus environnementaux.*

*Avec son propre studio de design, TARKETT® peut se targuer d'offrir une palette de décors issue des toutes dernières tendances et d'une rare finesse: une multitude de choix pour une multitude de personnalités, des plus rustiques au plus modernes!*

*Faites votre choix parmi les effets de lumière, de relief, de texture au milieu d'une gamme de couleurs et motifs aussi divers que variés.*






*Avec TARKETT®, ne transigez pas sur la qualité et changez de sol au gré de vos humeurs.*



# Intelligente Vloeroplossingen van TARKETT®:

Les Solutions Intelligentes de TARKETT® :

... daar elke ruimte zijn eisen heeft.

... car chaque pièce a ses besoins.

				
CHAMBRE D'ENFANTS SALLE DE JEUX	SALLE DE BAINS	CHAMBRE À COUCHER	CUISINE	SALON SALLE À MANGER
<p><i>Confort à la marche à pieds nus</i>  <i>Confort acoustique</i>  <i>Hygiène</i>  <i>Doux</i>  <i>Facile à entretenir</i></p>	<p><i>Résistance à l'humidité</i>  <i>Antiglisse</i>  <i>Doux</i>  <i>Hygiène</i></p>	<p><i>Hygiène</i>  <i>Résistance</i>  <i>Confort acoustique</i>  <i>Doux et confortable</i></p>	<p><i>Résistance</i>  <i>Durabilité</i>  <i>Confort acoustique</i>  <i>Facile à entretenir</i>  <i>Résistance à l'humidité</i>  <i>Antiglisse</i>  <i>Hygiène</i></p>	<p><i>Résistance à l'humidité</i>  <i>Durabilité</i>  <i>Facile à entretenir</i>  <i>Antiglisse</i></p>
KINDERKAMER SPEELKAMER	BADKAMER	SLAAPKAMER	KEUKEN	WOON & EETKAMER
<p><i>Comfortabel om op blote voeten te lopen</i>  <i>Akoestisch comfort</i>  <i>Hygiène</i>  <i>Zacht</i>  <i>Onderhoudsgemak</i></p>	<p><i>Vochtbestendig</i>  <i>Antislip</i>  <i>Zacht</i>  <i>Hygiène</i></p>	<p><i>Hygiène</i>  <i>Resistent</i>  <i>Akoestisch comfort</i>  <i>Zacht en comfortabel</i></p>	<p><i>Resistent</i>  <i>Duurzaam</i>  <i>Akoestisch comfort</i>  <i>Onderhoudsgemak</i>  <i>Vochtwerend</i>  <i>Antislip</i>  <i>Hygiène</i></p>	<p><i>Vochtbestendig</i>  <i>Duurzaam</i>  <i>Onderhoudsgemak</i>  <i>Antislip</i></p>

	
BUREAU - PRIVÉ (HABITAT)	BUREAU - PROFESSIONNEL (PROJET)
<p><i>Confort acoustique</i>  <i>Antistatique</i>  <i>Résistance aux chaises à roulettes</i></p>	<p><i>Très haute résistance</i>  <i>Confort acoustique</i>  <i>Antistatique</i>  <i>Résistance aux chaises à roulettes</i>  <i>Haute résistance à l'indentation</i></p>
BUREAU - PRIVÉ (WOONST)	BUREAU - PROFESSIONNEEL (PROJECT)
<p><i>Akoestisch comfort</i>  <i>Antistatisch</i>  <i>Bestand tegen bureaustoelwielletjes</i></p>	<p><i>Zeer resistent</i>  <i>Akoestisch comfort</i>  <i>Antistatisch</i>  <i>Bestand tegen bureaustoelwielletjes</i>  <i>Uiterst bestand tegen puntbelasting</i></p>

# Essentieel en natuurlijk

Geïnspireerd door de natuur, ontwikkeld door TARKETT®. De gamma's Wood, Stone en Structure vormen het hart van onze collectie. Ze zijn beschikbaar in 4 kwaliteiten waarvan er 2 in de afsnijdingscollectie CHARACTERE werden opgenomen: de 250 en de 300. De drie gamma's stellen texturen en kleuren voor in een breed aanbod van houtsoorten (exotisch, gepatineerde eik, notelaar en beuk) en stenen decors (kalksteen, leisteen en tegels).

De kwaliteit van de textuur en het realisme van de kleuren worden geaccentueerd door oppervlaktetechnieken zoals een matte afwerking of een diep reliëf dat voor nog meer realisme zorgt.



Panga Panga  
Red Brown

# Naturel et naturel



*Inspirées par la nature, développées par TARKETT®, les familles Wood, Stone et Structure sont déclinées en 4 qualités dont 2 sont reprises dans la collection découpage CHARACTERE: la 250 et la 300. Les 3 familles proposent des dessins et des couleurs dans une large gamme d'essence de bois – exotique, chêne patiné, noyer et hêtre – de décors pierre – pierre de chaux, ardoise et carrelage.*

*La qualité des dessins et le réalisme des couleurs sont accentués par les techniques de surface comme la finition mat ou un grainage profond pour un rendu encore plus réaliste.*

Aanbevelingen van / Recommandations TARKETT®

## PRESTIGE RESIDENTIE PRESTIGE RESIDENCE

nieuwbouw/nouvelle construction | renovatie/rénovation



Stone/Structure 300

HOUT, STEEN EN KERAMIEK  
DESSINS BOIS, PIERRE ET CÉRAMIQUE

- Product met een hoge dichtheid
- Antislip
- Onderhoudsgemak
- Bestand tegen vergeling
- Akoestisch comfort
- Produit à haute densité
- Antiglisse
- Facile à entretenir
- Résistance aux jaunissements
- Confort acoustique

## PRESTIGE INSPIRATIE PRESTIGE INSPIRATION

nieuwbouw/nouvelle construction



Wood/Stone/Structure 250

HOUT, STEEN EN KERAMIEK  
DESSINS BOIS, PIERRE ET CÉRAMIQUE

- Product met een hoge dichtheid
- Antislip
- Onderhoudsgemak
- Resistent tegen vergeling
- Akoestisch comfort
- Produit à haute densité
- Antiglisse
- Facile à entretenir
- Résistance aux jaunissements
- Confort acoustique



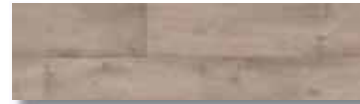


French Oak  
Light Beige



## WOOD 250

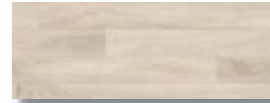
### Eik - Chêne



COTTAGE OAK / GREY  
4m : 5569061  
Patroon: 133x100cm - Plaatsing: ↑↑



COTTAGE OAK / BROWN  
4m : 5569057  
Patroon: 133x100cm - Plaatsing: ↑↑



FRENCH OAK / LIGHT BEIGE  
4m : 5569069 - 3m : 5570059  
Patroon: 100x100cm - Plaatsing: ↑↑



FRENCH OAK / BEIGE  
4m : 5569068 - 3m : 5570058  
Patroon: 100x100cm - Plaatsing: ↑↑



FRENCH OAK / NATURAL  
4m : 5569067 - 3m : 5570057  
Patroon: 100x100cm - Plaatsing: ↑↑



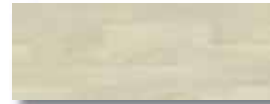
FRENCH OAK / DARK BEIGE  
4m : 5569108 - 3m : 5570098  
Patroon: 100x100cm - Plaatsing: ↑↑



FRENCH OAK / BROWN  
4m : 5569066 - 3m : 5570056  
Patroon: 100x100cm - Plaatsing: ↑↑



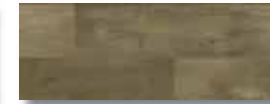
FRENCH OAK / BLACK  
4m : 5569064 - 3m : 5570054  
Patroon: 100x100cm - Plaatsing: ↑↑



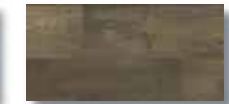
ROBUR / WHITE  
4m : 5569015 - 3m : 5570016  
Patroon: 100x100cm - Plaatsing: ↑↑



ROBUR / NATURAL  
4m : 5569016 - 3m : 5570017  
Patroon: 100x100cm - Plaatsing: ↑↑

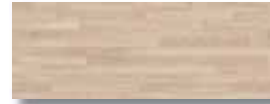


FLANDERS / NATURAL  
4m : 5569018  
Patroon: 100x100cm - Plaatsing: ↑↑



FLANDERS / DARK BROWN  
4m : 5566002  
Patroon: 100x100cm - Plaatsing: ↑↑

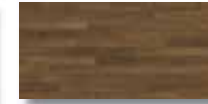
### Teak - Teck



CHINESE TEAK / WHITE  
4m : 5569055  
Patroon: 100x100cm - Plaatsing: ↑↑

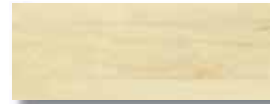


CHINESE TEAK / NATURAL  
4m : 5569054  
Patroon: 100x100cm - Plaatsing: ↑↑



CHINESE TEAK / BROWN  
4m : 5569053  
Patroon: 100x100cm - Plaatsing: ↑↑

### Esdoom - Erable



MAPLE / NATURAL  
4m : 5569001 - 3m : 5570012  
Patroon: 100x100cm - Plaatsing: ↑↑



IDIA / BEIGE BROWN  
4m : 5569070 - 3m : 5570060  
Patroon: 100x100cm - Plaatsing: ↑↑



IDIA / BEIGE  
4m : 5569027 - 3m : 5570009  
Patroon: 100x100cm - Plaatsing: ↑↑

### Wenge - Wengé



PANGA PANGA / RED BROWN  
4m : 5569071 - 3m : 5570061  
Patroon: 100x100cm - Plaatsing: ↑↑

Patroon / Rapport  
Plaatsing / Sens de pose

Klassieke geest  
Esprit classique

Lei - Ardoise



RUSTIC SLATE / BROWN  
4m : 5569076  
Patroon: 100x100cm - Plaatsing: ↑↑



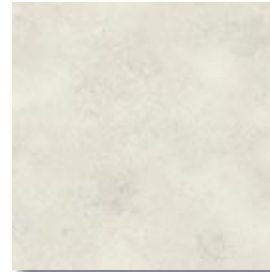
RUSTIC SLATE / BLACK  
4m : 5569084  
Patroon: 100x100cm - Plaatsing: ↑↑

Rustieke plavei - Pavé rustique



PAVERS / BLACK  
4m : 5569107  
Patroon: 100x100cm - Plaatsing: ↑↑

Steen - Pierre

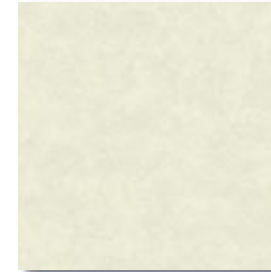


EMY / WHITE  
4m : 5560018  
Patroon: 100x100cm - Plaatsing: ↑↑



EMY / BEIGE  
4m : 5560017  
Patroon: 100x100cm - Plaatsing: ↑↑

Beton - Béton



COSTARICA / PERLE  
4m : 5560006  
Patroon: 100x100cm - Plaatsing: ↑↓



COSTARICA / LIGHT BEIGE  
4m : 5560005  
Patroon: 100x100cm - Plaatsing: ↑↓

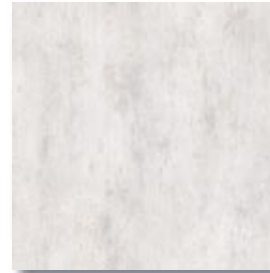
Keramiek - Céramique



GRES / BLACK  
4m : 5569101  
Patroon: 100x100cm - Plaatsing: ↑↑



Beton - Béton



VINTAGE CONCRETE / WHITE  
4m : 5569104  
Patroon: 100x100cm - Plaatsing: ↑↑



VINTAGE CONCRETE / LIGHT GREY  
4m : 5569099  
Patroon: 100x100cm - Plaatsing: ↑↑



VINTAGE CONCRETE / BEIGE  
4m : 5569098  
Patroon: 100x100cm - Plaatsing: ↑↑



VINTAGE CONCRETE / GREY  
4m : 5569097  
Patroon: 100x100cm - Plaatsing: ↑↑



VINTAGE CONCRETE / BROWN  
4m : 5569105  
Patroon: 100x100cm - Plaatsing: ↑↑



VINTAGE CONCRETE / BLACK  
4m : 5569103  
Patroon: 100x100cm - Plaatsing: ↑↑

Patroon / Rapport  
Plaatsing / Sens de pose



Rustic Slate  
Brown

# Innovaties

## TRAFFIC COLLECTIE

*Zoek niet langer: Traffic is dé oplossing voor ruimtes met intensief gebruik.*

*De Traffic collectie, stevig maar ook soepel, is bestand tegen de mens en de tand des tijds!*



# Innovations

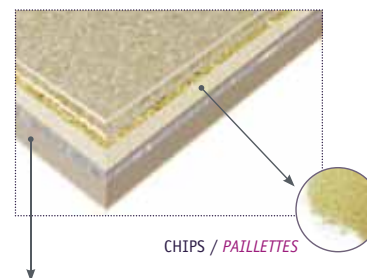
## COLLECTION TRAFFIC

*Ne cherchez plus: Traffic est la solution pour les pièces à fort trafic.*

*Solide et souple à la fois, la gamme Traffic résistera à l'usure du temps et des gens!*



Crystal  
Grey



Sanitized  
THE BUILT-IN ANTIMICROBIAL PROTECTION

### SANITIZED® BEHANDELING

Een natuurlijke en ecologische bescherming tegen bacteriën. Voorkomt de vorming en groei van bacteriën en de ontwikkeling van geuren. Specifiek aangepast aan de behoeften van gezinnen met kinderen. Uw garantie voor een onberispelijke hygiëne.

### TRAITEMENT SANITIZED®

*Protection antimicrobienne écologique et naturelle. Evite la formation et la prolifération de bactéries. Particulièrement adapté aux familles avec enfants. La garantie d'une hygiène irréprochable.*



### MOUSSE HDF SCHUIM

De onderschuim is compacter  
*La mousse d'envers est plus compacte.*

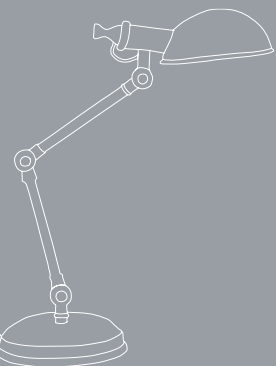
Schuim met een hoge dichtheid. Beperkt indrukken, verhoogt het gebruikskomfort, verlengt de levensduur van uw vloer.

*Mousse haute densité. Limite le poinçonnement, améliore le confort d'utilisation, renforce la longévité du produit.*



Stella

Projectkwaliteit  
Qualité projet



## TRAFFIC 201



CRYSTAL / WHITE BLUE  
4m : 5705013 - 2m : 5752001  
Patroon: 0x0cm - Plaatsing: ↑↓



CRYSTAL / BEIGE YELLOW  
4m : 5705001 - 2m : 5752002  
Patroon: 0x0cm - Plaatsing: ↑↓



CRYSTAL / BEIGE  
4m : 5705002 - 2m : 5752003  
Patroon: 0x0cm - Plaatsing: ↑↓



CRYSTAL / PEARL  
4m : 5705010 - 2m : 5752006  
Patroon: 0x0cm - Plaatsing: ↑↓



CRYSTAL / RED  
4m : 5705006 - 2m : 5752012  
Patroon: 0x0cm - Plaatsing: ↑↓



CRYSTAL / GOLD  
4m : 5705003 - 2m : 5752004  
Patroon: 0x0cm - Plaatsing: ↑↓



CRYSTAL / GREEN  
4m : 5705008 - 2m : 5752013  
Patroon: 0x0cm - Plaatsing: ↑↓



CRYSTAL / DARK BLUE  
4m : 5705011 - 2m : 5752009  
Patroon: 0x0cm - Plaatsing: ↑↓

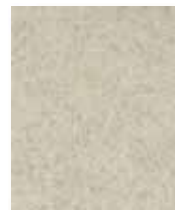


CRYSTAL / GREY  
4m : 5705014 - 2m : 5752005  
Patroon: 0x0cm - Plaatsing: ↑↓



CRYSTAL / ANTHRACITE  
4m : 5705015 - 2m : 5752011  
Patroon: 0x0cm - Plaatsing: ↑↓

## STELLA



STELLA / GREY BEIGE  
2m : 3755015  
Patroon: 0x0cm - Plaatsing: ↑↓



STELLA / BEIGE  
2m : 3755017  
Patroon: 0x0cm - Plaatsing: ↑↓



STELLA / LIGHT GREEN  
2m : 3755004  
Patroon: 0x0cm - Plaatsing: ↑↓



STELLA / LIGHT BLUE  
2m : 3755007  
Patroon: 0x0cm - Plaatsing: ↑↓



STELLA / GREY BLUE  
2m : 3755008  
Patroon: 0x0cm - Plaatsing: ↑↓



STELLA / DARK BLUE  
2m : 3755009  
Patroon: 0x0cm - Plaatsing: ↑↓



STELLA / LIGHT GREY  
2m : 3755013  
Patroon: 0x0cm - Plaatsing: ↑↓



STELLA / MEDIUM GREY  
2m : 3755011  
Patroon: 0x0cm - Plaatsing: ↑↓



STELLA / ANTHRACITE  
2m : 3755010  
Patroon: 0x0cm - Plaatsing: ↑↓

Patroon / Rapport  
Plaatsing / Sens de pose

# Inspiratie en decoratie

Uniek bij TARKETT® is het gamma Design met een brede waaier aan texturen en innoverende kleuren. Samengesteld uit verschillende concepten beantwoordt het Design gamma aan de noden en behoeften op gebied van decoratie.

Inspeland op de huidige trends biedt TARKETT® een keuze uit hoogstaande en originele dessins om zo het decor te vinden dat in overeenstemming is met de persoonlijkheid en de decoratieve wensen van de consument.



# Inspiration et décoration

*Unieke chez TARKETT® et proposant une large palette de dessins et couleurs innovants, la famille Design est faite de plusieurs concepts répondant à des solutions en matière de décoration.*

*A l'écoute des tendances d'aujourd'hui, les consommateurs pourront choisir dans un large choix de dessins exceptionnels et originaux, afin de trouver le décor qui s'accordera à sa personnalité et à ses envies.*



Metalloide  
Black

## Aanbevelingen van / Recommandations TARKETT®

### HOUTDESIGN DESIGN BOIS

nieuwbouw/nouvelle construction



Design 301

HOUTDESSINS EN GEKLEURDE TEGELS  
DESSINS BOIS ET CARRELAGES COLORES

- Antislip
- Onderhoudsgemak
- Makkelijk te plaatsen
- Resistent tegen vergeling
- Antiglisse
- Facile à entretenir
- Facile à installer
- Résistance aux jaunissements

### KLEURDESIGN DESIGN COULEUR

nieuwbouw/nouvelle construction | renovatie/rénovation



Design 263

HOUTDESSINS EN GEKLEURDE TEGELS  
DESSINS BOIS ET CARRELAGES COLORES

- Antislip
- Onderhoudsgemak
- Makkelijk te plaatsen
- Resistent tegen vergeling
- Antiglisse
- Facile à entretenir
- Facile à installer
- Résistance aux jaunissements

### TRENDESIGN DESIGN TENDANCE

nieuwbouw/nouvelle construction | renovatie/rénovation



Design 265 & 266

ZEER TRENDY ONTWERPEN  
DESSINS TRÈS TENDANCES

- Antislip
- Onderhoudsgemak
- Resistent tegen vergeling
- Antiglisse
- Facile à entretenir
- Résistance aux jaunissements





Trend Oak  
Natural

# DESIGN

## Eik - Chêne

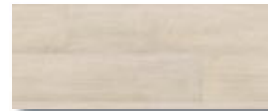
DESIGN 301



TREND OAK / NATURAL  
4m : 5575035  
Patroon: 100x100cm - Plaatsing: ↑↑



ANTI-K OAK / GREY BEIGE  
4m : 5575022  
Patroon: 100x100cm - Plaatsing: ↑↑



OAK / GREGE  
4m : 5575027  
Patroon: 100x100cm - Plaatsing: ↑↑



OAK / BEIGE  
4m : 5575025  
Patroon: 100x100cm - Plaatsing: ↑↑



FARO / DARK GREY  
4m : 5575024  
Patroon: 100x100cm - Plaatsing: ↑↑

## Grenen - Pin

DESIGN 263



VINTAGE PINE / MULTICOLOR  
4m : 5572046  
Patroon: 100x100cm - Plaatsing: ↑↑



TREND PINE / MULTICOLOR  
4m : 5572044  
Patroon: 100x100cm - Plaatsing: ↑↑

## Zwart & wit - Noir & Blanc

DESIGN 265



BOLIVIA / SNOW  
4m : 5516073  
Patroon: 100x100cm - Plaatsing: ↑↑



BOLIVIA / BLACK  
4m : 5516072  
Patroon: 100x100cm - Plaatsing: ↑↑



AKIRA / WHITE  
4m : 5516071  
Patroon: 100x100cm - Plaatsing: ↑↑



AKIRA / BLACK  
4m : 5516070  
Patroon: 100x100cm - Plaatsing: ↑↑

## Gemetalliseerd hout - Bois métallisé

DESIGN 266



IRON PLANK / BEIGE  
4m : 5636002  
Patroon: 100x100cm - Plaatsing: ↑↑

Moderne geest  
Esprit moderne



Patroon / Rapport  
Plaatsing / Sens de pose

STONE 300

## Lei - Ardoise



MODERN SLATE / GREGE  
4m : 5510093  
Patroon: 100x100cm - Plaatsing: ↑↑



MODERN SLATE / ALU BROWN  
4m : 5510095  
Patroon: 100x100cm - Plaatsing: ↑↑



MODERN SLATE / BLACK  
4m : 5510094  
Patroon: 100x100cm - Plaatsing: ↑↑

## Steen - Pierre



SEMOIS / WHITE GREY  
4m : 5560002  
Patroon: 100x100cm - Plaatsing: ↑↑



SEMOIS / BEIGE GREEN  
4m : 5560001  
Patroon: 100x100cm - Plaatsing: ↑↑

DESIGN 263

## Kleurrijke tegels - Carrelages colorés



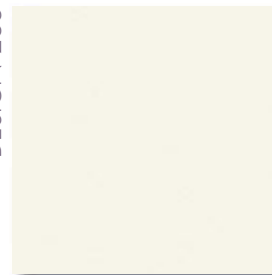
LATINA / LIGHT MULTICOLOR  
4m : 5572012  
Patroon: 100x100cm - Plaatsing: ↑↑



PERU / RED  
4m : 5572027  
Patroon: 100x100cm - Plaatsing: ↑↑

DESIGN 265

## Zwart & wit - Noir & Blanc



FRIESLAND / WHITE  
4m : 5516083  
Patroon: 100x100cm - Plaatsing: ↑↑



FRIESLAND / BLACK  
4m : 5516084  
Patroon: 100x100cm - Plaatsing: ↑↑

DESIGN 266

## Metaal - Métal



OXIDE / ALU  
4m : 5636007  
Patroon: 100x100cm - Plaatsing: ↑↑



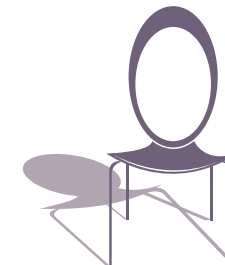
OXIDE / BEIGE  
4m : 5636008  
Patroon: 100x100cm - Plaatsing: ↑↑



OXIDE / BLACK  
4m : 5636009  
Patroon: 100x100cm - Plaatsing: ↑↑



Patroon / Rapport  
Plaatsing / Sens de pose



DESIGN 266

## Geoxydeerd Staal - Acier oxydé



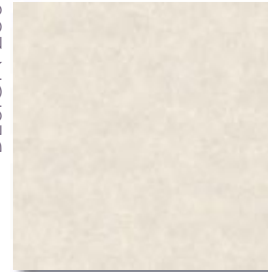
METALLOÏDE / BEIGE  
4m : 5636005  
Patroon: 100x100cm - Plaatsing: ↑↑



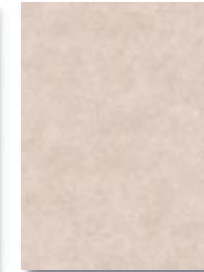
METALLOÏDE / BLACK  
4m : 5636006  
Patroon: 100x100cm - Plaatsing: ↑↑

## Beton - Béton

DESIGN 263



COSTARICA / WHITE  
4m : 5572031  
Patroon: 100x100cm - Plaatsing: ↑↓



COSTARICA / SAND  
4m : 5572039  
Patroon: 100x100cm - Plaatsing: ↑↓



COSTARICA / BEIGE GREY  
4m : 5572032  
Patroon: 100x100cm - Plaatsing: ↑↓



COSTARICA / LIGHT YELLOW  
4m : 5572021  
Patroon: 100x100cm - Plaatsing: ↑↓



COSTARICA / LIGHT ORANGE  
4m : 5572022  
Patroon: 100x100cm - Plaatsing: ↑↓



COSTARICA / LIGHT BLUE  
4m : 5572018  
Patroon: 100x100cm - Plaatsing: ↑↓



COSTARICA / DARK BROWN  
4m : 5572025  
Patroon: 100x100cm - Plaatsing: ↑↓



COSTARICA / DARK RED  
4m : 5572040  
Patroon: 100x100cm - Plaatsing: ↑↓



COSTARICA / CHOCOLATE  
4m : 5572041  
Patroon: 100x100cm - Plaatsing: ↑↓



COSTARICA / ANTHRACITE  
4m : 5572030  
Patroon: 100x100cm - Plaatsing: ↑↓



Metalloïde  
Black



Patroon / Rapport  
Plaatsing / Sens de pose

WANNEER SCHOONHEID RIJMT MET SUBTILITEIT  
 QUAND BEAUTÉ RIME AVEC SUBTILITÉ



TRUTEX  
 innovative floors  
 Tarkett

TRUTEX® van TARKETT® (Exclusiviteit!)  
 TRUTEX® de TARKETT® (Exclusivité)

- Subtiele mengeling tussen mat en satijn glans
- Brengt het reliëf van de tekening tot leven, al dan niet meer of minder uitgesproken, voor een optimale realistische uitstraling

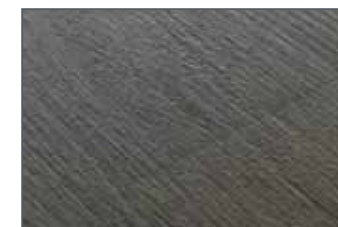
- *Subtil mélange entre mat et satiné,*
- *Mise en exergue des reliefs du dessin, en l'épousant au plus près et de manière plus ou moins marqué, pour un résultat surprenant de vérité.*



CHEMISCHE GREINERUNG TARKETT®  
 GRAINAGE CHIMIQUE TARKETT®

- Satijn glans afwerking
- Zachte reliëf

- *Finition satinée*
- *Relief tout en douceur*



MECHANISCHE GREINERUNG TARKETT®  
 GRAINAGE MÉCANIQUE TARKETT®

- Ruw of verfijnd uitzicht
- Licht gesatineerde afwerking
- Diep reliëf voor een authentiek dessin

- *Aspect brut ou délicat,*
- *Finition légèrement satinée*
- *Relief profond pour donner de l'authenticité au dessin*

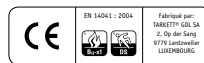


TARKETT® MAT EN GLANZEND TARKETT® (Exclusiviteit!)  
 MAT ET BRILLANT TARKETT® (Exclusivité)

- Decors met een uniek contrast en diepte door de verschillen in glans

- *Contraste et profondeur unique de vos décors grâce aux différents niveaux de brillance*

	TRAFFIC 201	STELLA	STONE STRUCTURE 300	WOOD/STONE STRUCTURE 250	DESIGN 301	DESIGN 263 265 & 266
	✓	✓	✓	✓		
	✓	✓				
					✓	✓
			✓	✓	✓	✓ <small>* not Design 265</small>
	✓	✓	✓	✓	✓	✓
	✓	✓	✓	✓		
EN 685						
	ca. 2,00 mm	ca. 2,00 mm	ca. 3,00 mm	ca. 2,50 mm	ca. 3,00 mm	ca. 2,60mm
EN 428						
	ca. 0,60 mm	ca. 0,70 mm	ca. 0,30 mm	ca. 0,35 mm	ca. 0,25 mm	ca. 0,25 mm
EN 429						
	ca. 2,25 kg/m <sup>2</sup>	ca. 2,80 kg/m <sup>2</sup>	ca. 2,30 kg/m <sup>2</sup>	ca. 2,05 kg/m <sup>2</sup>	ca. 1,85 kg/m <sup>2</sup>	ca. 1,70 kg/m <sup>2</sup>
EN 430						
	ca. 25m ca. 4 + 2m	ca. 25m ca. 2m	ca. 25m ca. 4m	ca. 25m ca. 4 + 3*m	ca. 25m ca. 4m	ca. 30m ca. 4m
EN 426						
	≤ 0,35mm	≤ 0,35mm	≤ 0,35mm	≤ 0,35mm	≤ 0,35mm	≤ 0,35mm
EN 433						
	≤ 0,40 %	≤ 0,40 %	≤ 0,40 %	≤ 0,40 %	≤ 0,40 %	≤ 0,40 %
EN 434						
	B <sub>fl</sub> -s1	B <sub>fl</sub> -s1	B <sub>fl</sub> -s1	B <sub>fl</sub> -s1	B <sub>fl</sub> -s1	B <sub>fl</sub> -s1
EN 13501-1						
	≥ 6	≥ 6	≥ 6	≥ 6	≥ 6	≥ 6
ISO 105/B02						
	ca. 13 dB	ca. 4 dB	ca. 20 dB	ca. 18 dB	ca. 18 dB	ca. 19 dB
ISO 717/2						
	✓	✓	✓	✓	✓	✓
EN 425						
	✓	✓	✓	✓	✓	✓
EN 12524						
	≤ 2kV	≤ 2kV	≤ 2kV	≤ 2kV	≤ 2kV	≤ 2kV
EN 1815						
	✓	✓	✓	✓	✓	✓
EN 685						
EN 685						



## TRAITEMENTS DE SURFACE

### EXTREME☆☆☆☆® ET SUPREME☆☆☆☆® DE TARKETT®

#### KRACHT EN LANGE LEVENSDUUR FORCE ET LONGÉVITÉ

De oppervlaktebehandelingen van TARKETT® bestaan uit polyurethaan versterkt met aluminiumoxide partikels (één van de hardste materies). Ze beschermen de vinylvloer tegen elke aanrijp van het dagelijkse leven.

Dankzij de Extreme☆☆☆☆® & Supreme Protection☆☆☆☆®, behandelingen bestaat het aanbod van TARKETT® vinylvloeren uit zeer resistente en uiterst onderhoudsvriendelijke producten:

- Weerstand tegen scheuren
- Weerstand tegen slijtage
- Weerstand tegen rubbersporen (vb schoenen)
- Eenvoudig en makkelijk onderhoud
- Zeer hygiënisch
- Voorkomt vergeling van de vloer

*Les traitements de surface TARKETT® sont une barrière polyuréthane renforcée de particules d'oxyde d'alumine (une des matières les plus dures au monde) ultra résistantes. Elle protège le sol vinylique contre toutes les attaques de la vie quotidienne.*

*Grâce aux traitements Extreme☆☆☆☆® & Supreme Protection☆☆☆☆®, les revêtements de sols vinyliques TARKETT® offrent un produit très résistant et particulièrement facile à vivre :*

- Résiste aux éraflures
- Résiste à l'abrasion
- Résiste aux traces de caoutchouc (chaussures)
- Facile à nettoyer
- Très hygiénique
- Empêche le jaunissement du sol



#### LABEL EXTREME ☆☆☆☆ LABEL

Toegepast op de hoogste kwaliteit vloerbekleding  
Biedt een weerstand die 7 keer hoger ligt dan de standaard PUR

*Appliqué sur les revêtements de sols haut de gamme  
Procure une résistance 7 fois supérieure à un PUR standard*



#### LABEL SUPREME ☆☆☆☆ LABEL

Toegepast op de middenklasse  
Biedt een weerstand die 4 keer hoger ligt dan de standaard PUR

*Appliqué sur les revêtements de sols moyen de gamme  
Procure une résistance 4 fois supérieure à un PUR standard*

### GARANTIEVOORWAARDEN CONDITIONS DE LA GARANTIE

Indien een gebrek wordt aangetroffen op een product dat onder TARKETT® garantie valt en onderzoek door de bevoegde diensten uitwijst dat aan de garantievoorwaarden voldaan wordt, zal een tegemoetkoming uitbetaald worden.

Let op, de garantie is enkel geldig voor vinylvloeren die volledig verlijmd geplaatst worden.

De tegemoetkoming betreft enkel terugbetaling van de aankoopprijs van de vloerbekleding. Verwijdering, demontage van installaties (wanden, meubels,...), plaatsing en eventueel benodigd materiaal voor het uitvoeren van de installatie (lijm, plinten,...) worden niet vergoed. De tegemoetkoming wordt als volgt berekend:

*Dans l'éventualité où un défaut serait constaté sur un produit bénéficiant de la garantie TARKETT® et répondrait aux critères d'ouverture et d'application après acceptation par les services compétents de TARKETT®, une indemnisation serait accordée.*

*Attention, la garantie TARKETT® est uniquement valable sur les sols vinyliques en pose collée.*

*Cette indemnisation couvre le remboursement du prix d'achat du revêtement à l'exclusion des frais de dépose, du démontage d'installations (cloisons, meubles...) de pose et du matériel éventuellement utilisé lié à la pose (colle, plinthes,...) et se décompose comme suit :*

Periode na aankoop tijdens dewelke het gebrek wordt aangetroffen:

Terugbetalingspercentages:

Période suivant l'achat durant laquelle le défaut a été constaté :

Taux de remboursement du revêtement :

Voor een garantie van 15 jaar  
Pour une garantie de 15 ans

≤ 2 jaar/ans	100%
≤ 4 jaar/ans	80%
≤ 6 jaar/ans	60%
≤ 10 jaar/ans	40%
≤ 15 jaar/ans	20%



Voor een garantie van 10 jaar  
Pour une garantie de 10 ans

≤ 2 jaar/ans	100%
≤ 4 jaar/ans	75%
≤ 7 jaar/ans	50%
≤ 10 jaar/ans	20%



Voor een garantie van 5 jaar  
Pour une garantie de 5 ans

≤ 2 jaar/ans	80%
≤ 3 jaar/ans	60%
≤ 4 jaar/ans	40%
≤ 5 jaar/ans	20%



## POSE & INSTALLATION



Er bestaan 3 manieren van plaatsen:

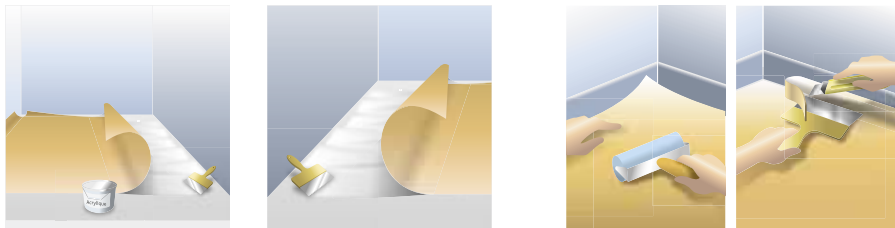
- Volledig verlijmd (acryllijm)
- Halfvaste plaatsing (met een dubbelzijdige plakband)
- Vrije plaatsing

*Il existe 3 types de pose :*

- *pose collée (colle acrylique)*
- *pose semi-libre (avec ruban adhésif)*
- *pose libre*

### VOLLEDIG VERLIJMDE PLAATSING

Deze plaatsing wordt sterk aanbevolen tijdens renovaties in ruimtes met veel verloop. Plooi de helft van de rol om en smeer de lijm uit met behulp van een gekartelde spatel. Herplaats de rol terwijl u van het centrum naar de muur beweegt. Herhaal deze werkwijze voor de andere kant van de rol. Langs de plinten verwijdert u de overtollige vloerbekleding met behulp van een Stanley mes en een spatel. Vermijdt het gebruik van een breekmes.



Lees aandachtig de gebruiksaanwijzing op de verpakking van de acryllijm  
 Bien lire les instructions d'emploi sur l'emballage de la colle acrylique

### POSE COLLÉE

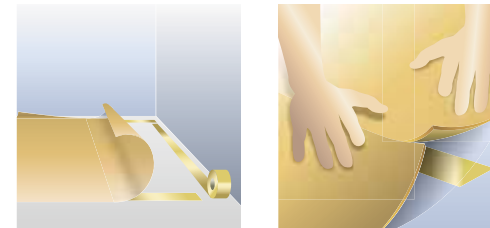
*Les poses collées sont particulièrement recommandées lors de la rénovation de locaux à fort trafic. Repliez la moitié du rouleau et étalez la colle à l'aide d'une spatule dentée. Remplacez votre rouleau en marouflant du centre vers le mur. Répétez l'opération pour l'autre moitié. Le long des plinthes, découpez avec un arraseur spécialement prévu à cet effet (Stanley) en vous aidant de la spatule. Évitez d'utiliser un cutter.*

### HALFVASTE PLAATSING

Deze plaatsing wordt aanbevolen voor ruimtes met minder intensief verloop. Plaats de dubbelzijdige plakband over de gehele buitenrand.

#### POSE SEMI-LIBRE

*Ce type de pose est adapté dans les pièces d'habitation soumis à un passage intense. Placez sur tout le pourtour de la pièce une bande adhésive double-face.*



### VRIJE PLAATSING

Deze plaatsing wordt aanbevolen voor ruimtes met een gematigd verloop (zoals een slaapkamer) en voor oppervlaktes kleiner dan 25m². Ga te werk zoals voor de halfvaste plaatsing... maar zonder plakband. In geval van een naad moeten de beide kanten wel vastgezet worden met dubbelzijdige plakband.

#### POSE LIBRE

*Elle est conseillée aux pièces d'habitation à trafic modéré (chambre) et d'une surface inférieure à 25m². Procédez comme pour la pose semi-libre... sans double-face. En cas de joint, il est impératif de le coller avec un ruban double-face.*

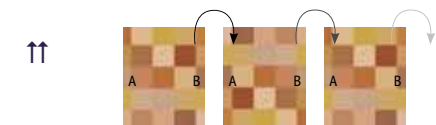
### PLAATSRICHTING: HOUD UW HOOFD ERBIJ!

#### LES SENS DE POSE : NE PAS PERDRE LA TÊTE !

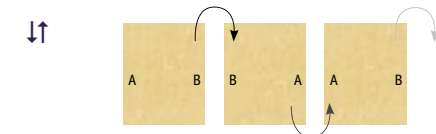
Voor een optimaal resultaat, volgt u de richting van het plaatsen (dit staat aangeduid op de achterkant van de vinylvloer).

*Pour que le résultat de votre sol soit optimal, veillez à respecter le sens de pose indiqué au dos du vinyle.*

In dezelfde richting  
 Pose dans le même sens



In tegengestelde richting  
 Pose dans le sens inversé



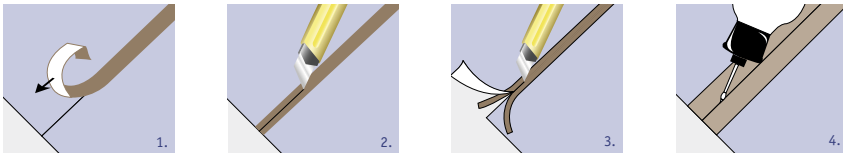
### TIPS

#### KOUD LASSEN VAN EEN NAAD

In geval van naden tussen de rollen, is het ten sterkste aangeraden om deze aan elkaar te lassen. Dit zorgt voor een optimale vochtwering en voorkomt vuile lijnen.

TARKETT® stelt zijn know-how tot uw beschikking en stelt u een methode voor om koud te lassen.

1. Bedek de naad met een zelfklevende band
2. Snij de zelfklevende band ter hoogte van de naad
3. Herbedek de kanten van de vloerstroken met een nieuwe zelfklevende strip voor u de naad snijdt
4. Las koud



### CONSEILS ET ASTUCES

#### SOUDURE À FROID DU JOINT

En cas de joint entre des lés, il est fortement conseillé de faire une soudure à froid du joint afin d'assurer une parfait étanchéité et d'éviter les lignes encrassées, peu flatteuses.

TARKETT® a mis son savoir-faire pour vous proposez une méthode de soudure à froid des joints en 4 étapes :

1. Recouvrir le joint coupé avec une bande autocollante
2. Découpez la bande autocollante au niveau du joint
3. Recouvrir les bords des pans d'une nouvelle bande adhésive avant de découper le joint
4. Pose de la soudure à froid

### EENVOUDIG TE ONDERHOUDEN

Wanneer u uw vloer goed onderhoudt, ziet hij er langer nieuw uit. Daarbij verlengt een goed onderhoud de levensduur van uw vloer en draagt dit bij tot een betere hygiëne in huis.



Dit is de reden waarom een makkelijk te onderhouden vloer, zoals de vinylvloeren van TARKETT®, u tijd en moeite besparen!

Na het plaatsen is het voldoende de vloer te reinigen met lauw water met een neutrale detergent en vervolgens na te spoelen.

### SIMPLISSIME A ENTRETENIR

Bien entretenir son revêtement de sol, c'est non seulement la meilleure façon de garder l'aspect du neuf plus longtemps mais aussi d'augmenter la durée de vie de votre produit et de participer à l'hygiène de votre maison.

C'est pourquoi un sol aussi facile à entretenir que les sols vinyles TARKETT® en font la solution gagnante des vies quotidiennes trépidantes!

Après la pose de votre sol, il vous suffira de nettoyer votre revêtement de sol avec de l'eau chaude additionnée d'un détergent neutre puis de le rincer.



Voor het dagdagelijks onderhoud, is een borstel, statische doeken of stofzuiger voldoende.

Pour l'entretien régulier de votre sol, un coup de balai ou d'aspirateur et le tour est joué.



Één maal per week, of vaker, reinigt u de vloer met lauw water en een neutrale detergent.

Une fois par semaine ou plus, optez pour la serpillère ou le balai à franges et de l'eau tiède additionnée d'un détergent neutre.



TARKETT® BELUX

[www.tarkett.be](http://www.tarkett.be)

De Vunt 13,  
B-3220 Holsbeek,  
Tel. +32-16 35 98 80  
Fax +32-16 57 12 81  
E-mail: [info.be@tarkett.com](mailto:info.be@tarkett.com)