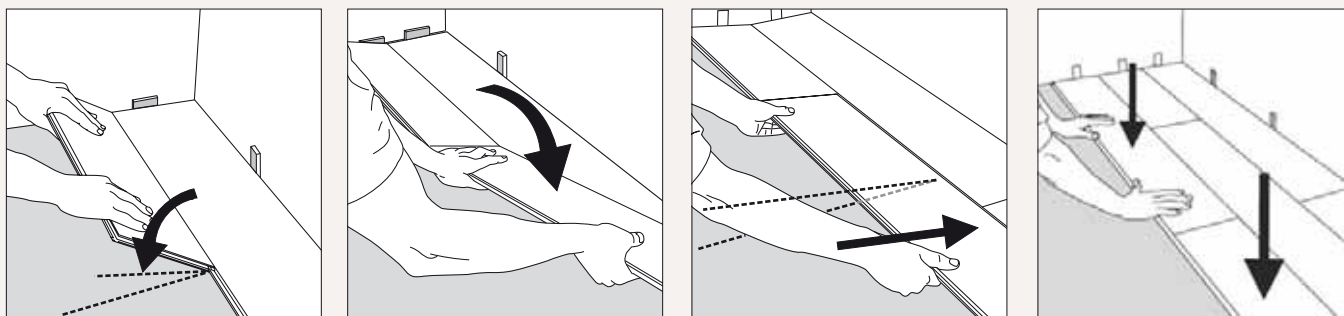


Lägg golvet utan lim

Det kan inte vara enklare. Två smarta lösningar från Tarkett gör det enkelt att lägga ditt nya trägolv utan lim: Ultraloc och T-lock.

Båda systemen låser samman brädorna tätt utan kanter och ojämnheter.



En helg räcker

Att lägga in ett äkta trägolv från Tarkett är enkelt och går snabbt. En helg ska räcka för ett normalt rum, kök eller hall.

Golvläggning

Innan du börjar ska undergolvet vara plant, fast, torrt och rent. Det ska vara rätt temperatur och luftfuktighet i rummet där du ska lägga golvet. Det gäller även för det rum där du förvarar förpackningarna. Förpackningarna ska inte öppnas förrän omedelbart innan installationen.

Underlagsmaterial

Vid flytande läggning, dvs golvet fogas samman utan att fästas i underlaget, bör du använda ett underlagsmaterial för att jämna ut ytan och minska stegljudet. Använd ett underlag med lång hållbarhet. Ett trägolv är hårt, så det är viktigt för komforten att du installerar ett stötdämpande underlag. Tarkofoam, Cellfoam, Tarkoflex, Tuplex och Tarkoflex Light är framtagna för att uppfylla dessa krav.

Glöm inte ångspärren

För att försäkra dig mot fuktvandring ska du vid vissa typer av golvinstallationer applicera en ångspärr över hela undergolvet. En ångspärr är en 0,2 mm tjock polyetenfolie som läggs med en överlappning på minst 200 mm eller förseglas med tejp. Tarketts Tuplex, Tarkoflex och Tarkoflex Light kombinerar underlag och ångspärr i samma lösning.

Flytande läggning

Du kan installera det nya trägolvet direkt ovanpå det gamla, oavsett om det är ett trägolv eller ett plastgolv. Ultraloc och T-lock har ett maximalt installationsområde på 12 x 20 m. När du lägger ett golv bör brädorna läggas i rummets längdriktning och en rörelsefog måste finnas mot alla fasta punkter som t ex trösklar, elementrör och trappor.

Ingen kontakt får alltså finnas mellan brädor i olika rum. Större golv måste delas upp med rörelsefogar.

Golvvärme

Värmesystemet måste vara ett vattenburet eller självbegränsande elektriskt värmesystem som ger jämn värme över hela golvytan. Yttertemperaturen får inte överstiga 27°C. Golvvärme kan orsaka springor mellan golvbrädorna. Bok och lönn rör sig lättare än andra träslag och golvvärme rekommenderas därför inte för dessa.

För mer detaljerad information finns kompletta instruktioner i var tredje förpackning med golv. De finns även att ladda ner på tarkett.se Om du har ytterligare frågor kan du kontakta närmaste golvåterförsäljare.